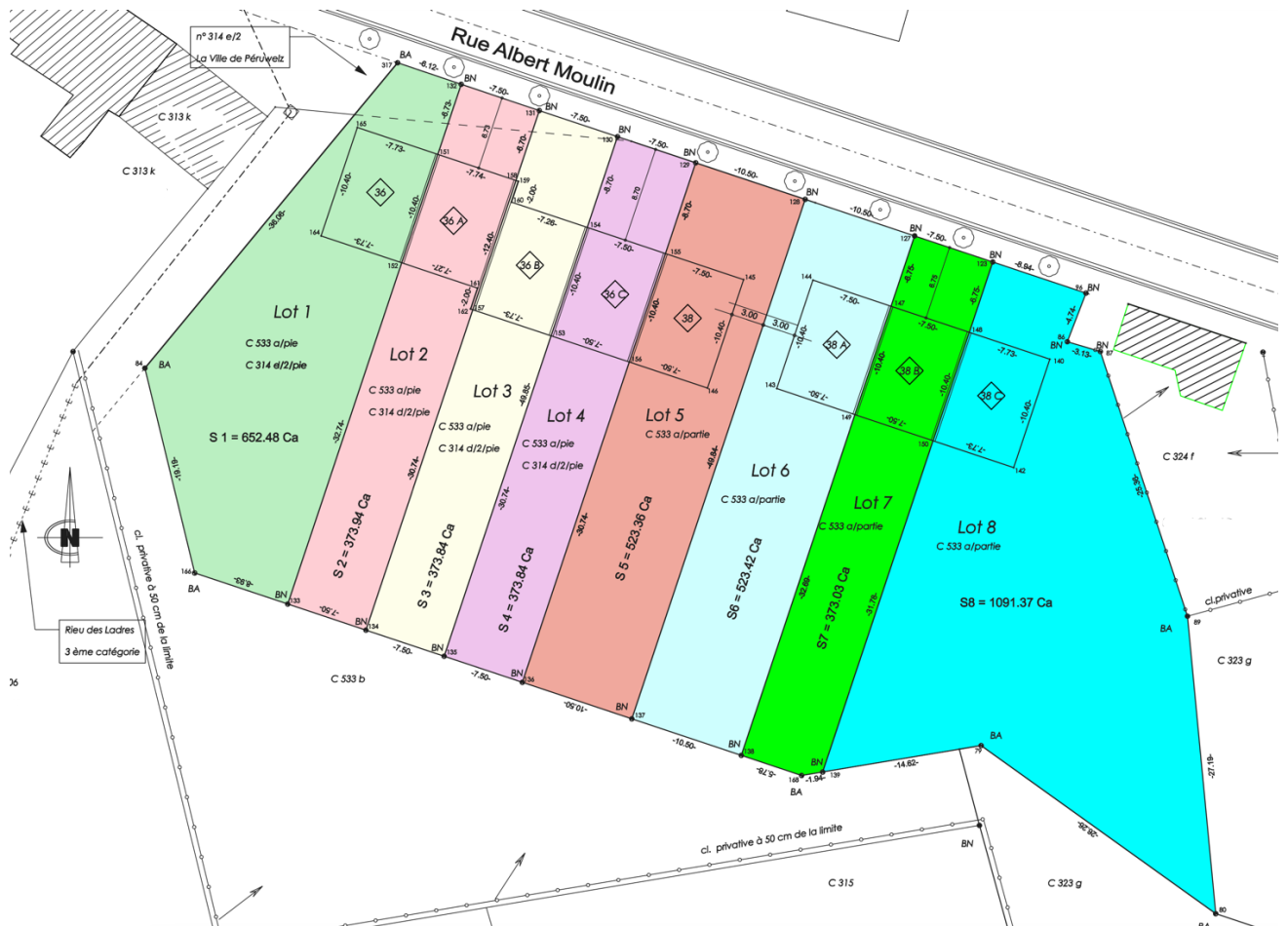


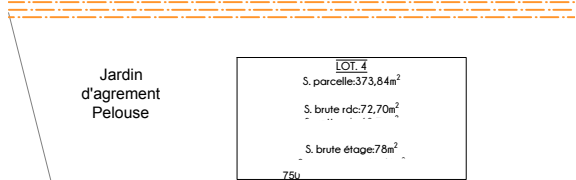
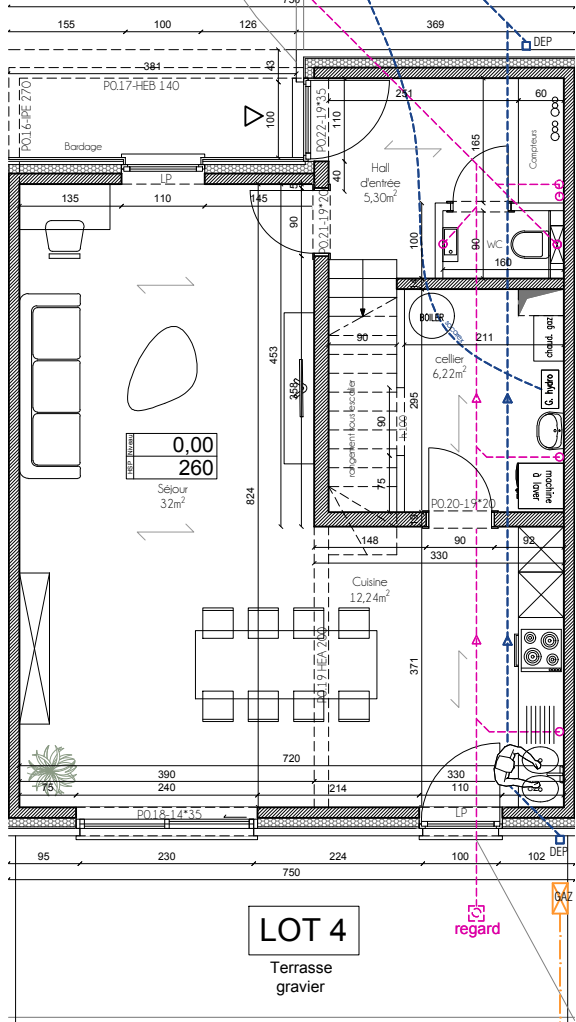
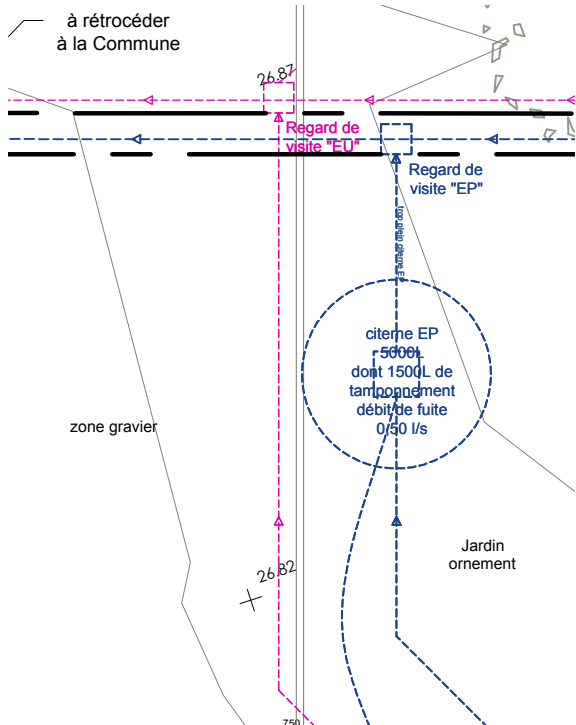
D4

FICHE PRÉSENTATION MAISON LOT 4
PRIX HTVA - € 260 500,00

Type maison : 2 façades
Surface terrain : 373,84 m²
Surface RDC : 72,70 m²
Surface étage : 78 m²
Nombre de chambres : 3







Projet de 8 nouvelles constructions mitoyennes et semi-mitoyennes dans le village de Wiers (Péruwelz) en clé sur porte.

Idéalement situées le long d'une rue arborée, les habitations présentent une architecture moderne, fonctionnelle et tout confort. Elles sont construites avec des matériaux de qualité et comprennent :

Au rez-de-chaussée:

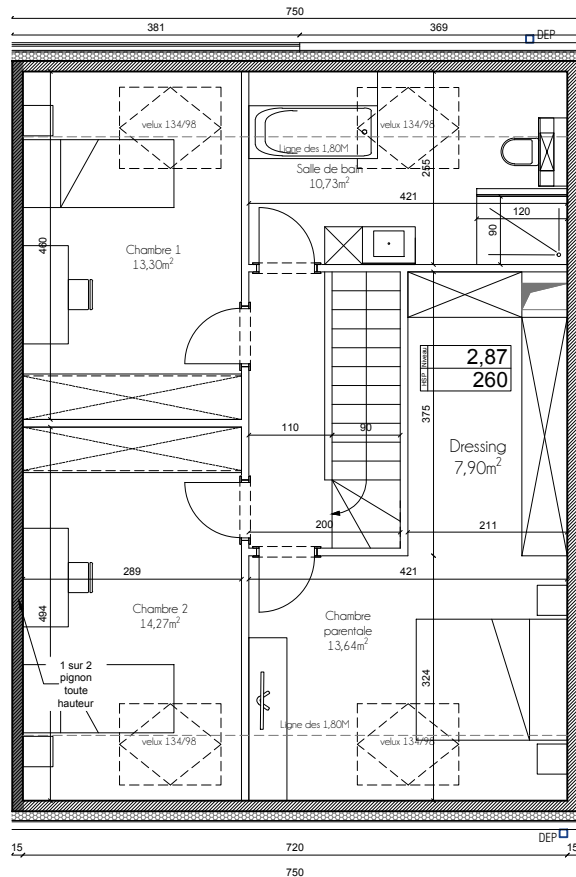
- un hall d'entrée avec wc séparé et escalier menant à l'étage
- un spacieux et lumineux séjour en « L » avec vue sur le jardin
- une cuisine ouverte sur la salle à manger
- une buanderie/ cellier

À l'étage :

- 3 chambres
- une salle de bain avec baignoire, douche, un lavabo et un WC.

L'espace extérieur est aménagé à l'avant avec une place de parking et à l'arrière avec une terrasse. Le jardin est clôturé et la pelouse est semée.

Construction aux dernières normes en vigueur : VMC - chaudière GAZ chauffage sol - Citerne d'eau de 5.000L



4